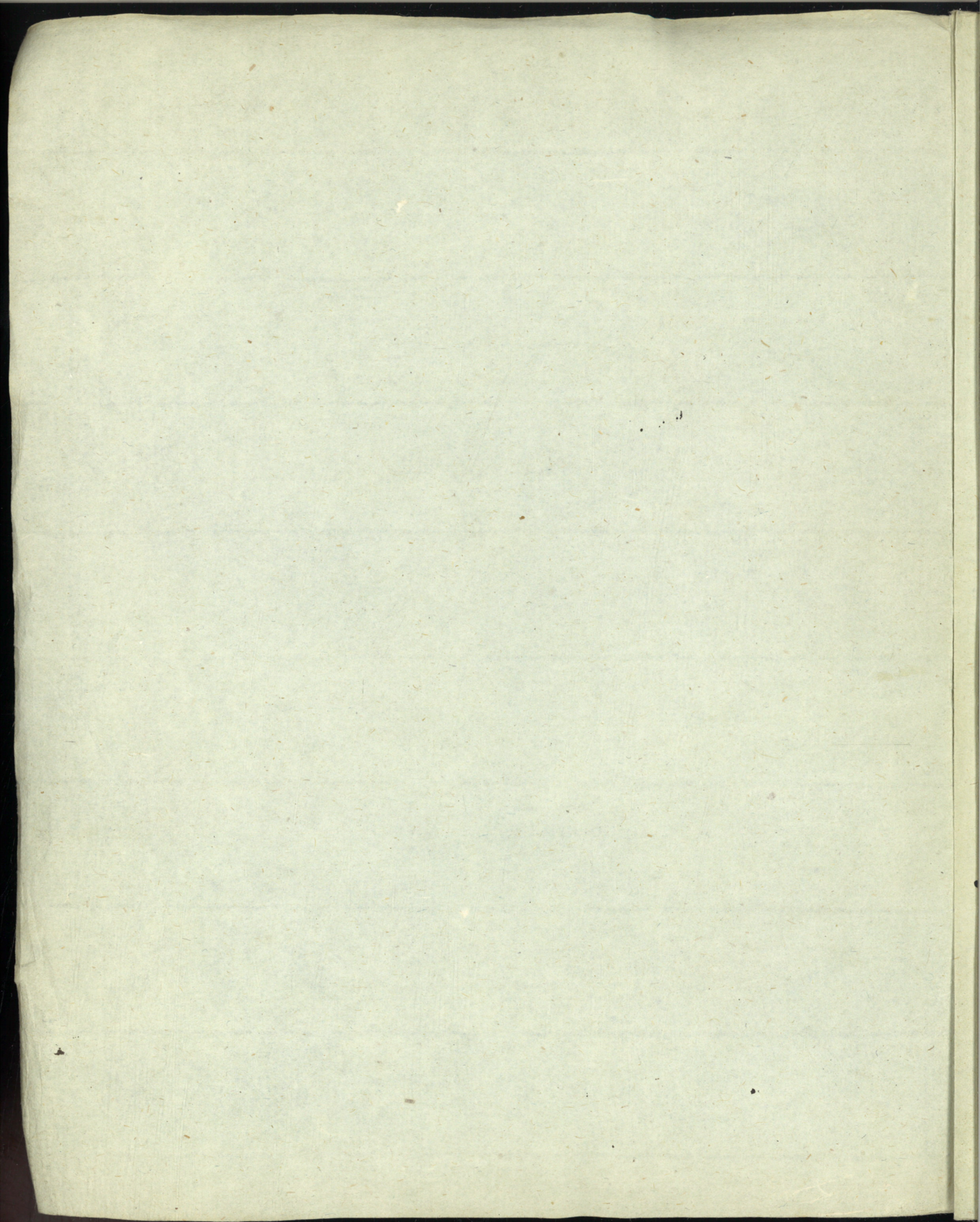


Zehnter Transport

ausgegeben im August

1836.







552.

Matogrosso d. 31. August. 827.

Silurus A. 92. gestreift - mit 6 Distomen <sup>in</sup>fuligen <sup>an</sup>dem  
aus d. Lumbone.

— 3 Septemb. 827.

Gymnodus electricus i - mit 17 Stundwürmern aus d.  
Sylva des Mayn, einige fehl.

Porto do Quaporé d. 28. August. 827.

Psittacus macao. im. mit 10 Spiroch. an d. Zehnwurzel.  
Corrego fundo i. Octob. 827.

Trinanus rufescens ifm mit 19 Echinocy. in der Gasse  
in fließt der Lumb.

Villamaria. 16. Octob. 827.

Crae Alector. i. ms. mit 40 ascanden. mit 2 fuorform  
atundwürmern aus der Blinddarm.

Matogrosso d. 1. August. 827.

553.

Silurus A. 95. 8 Dist. mit 7 Distom. aus d. Lumbone.

— 3 August. 827.

Gymnodus electricus i - mit 1 sp. klein. spiralformigen <sup>an</sup>dem  
aus d. Lumbone.



Matogrosso d. 4. Outubro. 827.

Pteronectes H. 90. nido i. Echinod. feni ad d. Lumbago.  
— d. 15. Sept. 827.

Crocodilus <sup>H 164.</sup> salicops ifm. nido 12 <sup>Stimulidom.</sup> feni a. d. Muzum.

554. H feni nido Tam 18. Françoise angustissima.

555. Matogrosso d. 15 Outubro. 827.

Crocodilus ? salicops ifm. <sup>(id 164. Jacoriguaca. ind. ay. d. 4. H. 4)</sup> nido 2 <sup>Stimulidom.</sup> feni a. d. Lumbago (adsp. feni) i. Lilaris nido 2 Pest.  
feni ad d. Lumbago. 6 <sup>Stimulidom.</sup> feni a. d. Lumbago. 2 <sup>Stimulidom.</sup> feni a. d. Lumbago. 2 <sup>Stimulidom.</sup> feni a. d. Lumbago.

Matogrosso d. 8 Outubro 827.

Silurus H. 93. Geina leiao ifm. nido 2 <sup>Distamen</sup> amphiston. <sup>(eglinidom)</sup>  
ad d. Lumbago.

M — d. 8. Sept. 827.

Cataphractus Coroni ifm. nido i. Lumbago. a. d. Lumbago.  
Cuyaba d. i. Outubro. 827.

Cataphractus H. 100. nido i. feni. Dolo ad focinho do porco —



mit 290 <sup>2</sup> n. n. Echin. fast alle fast in Leontome. 4 Parasiten  
wenn in der Begattung (sind ist 2 Parasiten fastigund und 2 Parasiten)  
Daf fanden sie sich im Harnsteinen blas im Parasiten blut auf i. Nieren  
Lamm / d. Lefen und d. Harnen am Dyrnenen fesseln sie von Parasiten  
gehandelt.

556

Matogrosso d. 18. Dagt. 827.

Noctilio macropus m. mit 5. Echinorhy. fang und 4 Ascar.  
und 2 sise Blarim Diston. a. d. Leontome.

Villa maria 16. Okt. 827.

Crax alector im mit i. Amids. auf d. Amys fang.

Caicara 10. Okt. 827.

Viverra nasua ifm. woffen variet. mit 2 Ligula zwischen  
hand und fluff am Dyrnab.

— 13. Okt. 827.

Histrix prehensilis im mit 4 Parasiten. mit Logfunde 2 Parasiten  
Logfunde, und 6 Ascariden mit Spiculis, und die Blinddarm  
im Darm ist adsparmung.

Nas Pitao 5. Okt. 827.

557

Felis onca, ifm. mit vielen. Dold. und d. Leontome.



4.

15 Jun Echimob. in 3. Beysetzung fang aus d. Landerb.,  
 für heute fuf in Kirscht, nicht aus Jun in Kirscht. —  
 7 Stunden aus d. Lungen fang in d. Landerb.

Nas Titas 5. Okt. 827.

---

558.

Telis onca i fm. mit 121 gef. Broom und 18 blauen Echim.  
 fang und 45 fuf in Landerb. (nicht wissen ob mit oder  
 ungewissen) i gef. Broom Lunge, mit 3 fufe Broom Stunden.  
 aus d. Landerb.

Sangrador 21. Okt. 827.

---

Pittacus hyacinthinus 2 fm. mit 23. Spirent. aus d. fuf  
 und fuf in Broom.

Caicara d. 13. Okt. 827.

---

559.

Penelope Parragua Aracinan i fm. mit 1 fufe fuf in Broom,  
 nicht aus d. Broom.

— 13. Okt. 827.

---

Ardea ? Agami i m. mit 22. Monost. i gef. Broom Pilzartig  
 Monost. a. d. Landerb. i. Landerb. fuf. Stunden. a. d. Maym  
 fuf in Broom. — i lang. fufe fuf in Broom a. d. Maym. fuf  
 Stunden. fuf aus d. Maym, fuf nicht aus dem gef. Broom



Pandanus Rafin gebunden.

Cuyaba d. i. Nov. 827.

---

Silurus Geryperse. i fm. mit einem Doh. aus d. Cuyaba.  
— 11. Novemb. 827.

---

Salmo Piapara 2 fm. Siabuen - mit 10 Dorschflüsslingen  
Stündl. a. d. Cuyaba.  
— 12. Nov. 827.

---

Silurus Geryperse 3 fm. mit 16 Doh. frag a. d. Cuyaba.  
Rio das Frechas 20 Okt. 827.

---

Yunx minutissimus i. m. mit 2 Ten. mit Kopf aus 5 frag.  
mancher bestanden.

Cuyaba d. 31. Okt. 827.

---

Cataphractus No. i m. i fm. Botado focinho do porco. -  
5 Doh. mit Kopf 3. frist. fragm. frag a. d. Cuyaba.  
— 16. Decemb. 827.

---

Loricaria No. an plecostomus 1 m. mit 57 Körnern  
g. n. frei aus d. Cuyaba. i fm. mit 16 Ascid. an spitzen  
Ende Dorschbaum und 130 g. n. frag aus d. Cuyaba.  
i. m. mit 4. Stündl. u. 15. g. n. i m. mit 1 Stündl.  
am 12. Okt. g. n. frag aus dem Cuyaba.

560.



6.

Cuiaba. 12 Nov. 827.

561.

*Silurus megalcephalus* im. mit 2 Roth. mit Kopf und 3  
Laymen. von Kopf.

— 13. Nov. 827.

*Lonicaria melanoptera* i<sup>2</sup>. mit 2 Wurmen mit g. n. aus  
d. Lumb. frug, wie jener aus d. L. liturata von Matogrosso.

— 15 Nov. 827.

*Diadelphis domestica* im. mit 17 Stücken, aus 3 massigen  
gefärbten neß am After ist 4 gefärbt von Larv.

Cuiaba d. 15. Nov. 827.

562.

*Silurus Palmito de serres* im. mit 1. Perle. frug aus  
dem Wurmen der Langfelle. 4 Larven Roth. a. d. Lumb. frug.  
— 9 Decemb. 827.

*Silurus A.* Palmito de serres im. 2 Perle. in  
Kopf abgeben aus dem Garten d. Lumb. in 2 Stücken.  
oben Befalt, in für Pufflingwurmen gefärbt.  
— 16. Decemb. 827.

*Silurus* im. Palmito de serres. mit 1 Roth. frug aus  
dem Lumb. im. mit 2 Roth. aus d. Lumb. im. mit



i. Gest. fong ansem auf d. Land. im. mit 2 blinnen  
Gestastomen in hufes ansem auf d. Landhaus.

563

Criaba 15. nov. 827.

Silurus Palmito im. mit i. Gest. ansem fast in mine hufes  
auf d. Land. - Dann i. huf. Bost. mit 2 hufes fragmente  
mit huf a. d. Land. im. mit 3 blinnen Bost. a. d.  
Land.

Criaba 17 Nov.

Salma A 63. Geins rei mit i. hufes hufes 2 auf d. Land.

Cri- 25. Dec. 827.

2 Echin  
folia.

Dasyptus A 44. satrisa i. m. mit 22 yarym 10 adsp. fong.  
Ascarien, 2. i. blinnen Echin fong auf d. blinden man.

Criaba. 15. nov. 827.

564

Silurus Geripoece im. mit 12 Bost. mit hufes mit mine im  
ab spind fragmente mit Ascarien fong a. d. Land. mit  
7 hufes. in fufhualen fast ansem auf d. Land.  
— 18. nov.

26. Ascaris lumbricoides (N. ist Cty. vermicel) von hufes  
Mando absp. yarym.

— 9. Dec. 827.

Silurus A im. Palmito de Serra. i. Gest. ofen hufes



8.

Ende vom Lumb. am Anfangs Zuspilben angefaßt.  
Cui. — 25 Lumb. 827.

*Dasyptis* A. 47. *Fatruia* im. mit 4 lungen Paen.  
mit Kopf, 2 fahs Lungen und Kopf in 2 fischen Fragmente  
auf d. Lumb.

Criaba 15. nov. 828.

565.

*Didelphis domestica* im. mit 5 Asc. auf d. Lumb.

Villamaria 10. April 828.

*Silurus Galmito* i. fm. mit 1 Pindelroffen lungen Ascaris  
auf dem Lumb.

*Silurus* A. 29. i. f. im yastrißte Girado 15. Nov. a. dem  
Lumb. 1 Pest. und 2 Asc. adfom fast in Ruffen  
auf dem mesent.

Caicara 19 April 828.

*Corvus* A. 644. i. fm. i. Atindes. mit 3 Dist. auf dem  
Lumb. / in Atindes. ist fast klein und 6 yaboyun C)  
Engenho do Dari 25. Feb. 828.

566.

*Silurus Galmito* i. fm. mit 1. Pest. in einer Ruff. adfom  
auf d. Lumb.

— 29 Feb. 828.

*Silurus* A. 27. 2m. 3 Pindelroffen lunge Atindes.







Jacobine d. 26. März. 828.

569.

Crocodilus 157. Von Gharas im pul. G. Anders und  
17. monstrosifolige Humeri (fürs Blut anw. fol.) aus  
dem Magen. 4. folige Humeri aus dem Magen  
lange monstrosifolige Humeri a. d. Darmtrakt, und  
3 lange Humeri a. d. Mastdarm.

Jacobine d. 1. April. 828.

Coluber A 109. im. Carinaria von Cariaba. 5 Fragmente  
von d. g. Griffen Hand und fließt in Luft.

Caricaria 19. April.

Molospis? im. gen. nov. A 115. im. mit 6 Ten. mit  
Kopf 3 frag. ohne Kopf Darmtrakt. im. mit 1 Ten. mit  
Kopf? 3 Fragmente ohne Kopf.

Jacobine 26. März 828.

570.

Crocodilus 157. Von Gharas. im. mit 6 langen Humeri  
Distomes und 2 f. H. monstrosifolige a. d. Darmtrakt  
im. all. mit 12 Dist. monstrosifolige und 6 f. Humeri  
Humeri von Petra. a. d. Magen. 33. lange Humeri  
Distomes. 49. f. H. Dist. monstrosifolige aus dem Darm.  
- 1. April. 828.

Coluber A 109. im. mit 29. f. H. Darmtrakt Echin. (in Labrum)



11  
eingeln in Kuffeln auf dem Garten 3. Bestand. fast, Baum Geringe  
Lage gänzlich abgenommen können eingeln in Kuffeln oben besetzt.  
4. Bestand fast auf dem Lande.

Caracara d. 19. April. 828.

---

Corvus A. 644. 1 fm. Galha aquae ferrete mit 2 Stücken  
2 mal 5. mit fast 3 kleinen Teu. (1 mit Kopf) a. d. Bestand.

amb. In Villamaria flüchtig mit einem Nagel und das flüchtigen  
mit einem kleinen waschen oben Kopf fast und gebogen, und  
auf beiden Seiten 3. können nicht mehr finden, so ist in der  
Kuffel offen.

Caracara 14. April 828.

---

571  
Felis pardalis 1 m. 5. Echin. und 5. Stücken Baum 2 fast.  
6 Dohren. mit Kopf a. d. Bestand.

— d. 16. April 828.

---

Noctilio macropus 1 m. mit 10. langem flüchtigen Teu.  
3 fast kleinen Teu. a. d. Bestand.

— d. 19. April. 828.

---

Stellio A. 156. 1 m. mit 10. auf 9. Bestand. 10. lange Baum  
Stückchen, 1 Stückchen a. d. Bestand und 5 Stück  
Lage Stückchen auf dem Lande.



Caicara 16 april 828.

572. Phyllostoma A 96. mit 1. Strogyl. u. 4 sehr kleinen Distom.  
aus dem Lumbale.

— 17. april.

Corvus N. 624. i. m. mit 7. Spiropt. gezogen 3 gefasst an d.  
gelanden bei den fischen.

— 19. april. St. 1 f. mit 8 Spiropt. gezogen von einem d.  
fischengelände.

Caicara d. 17 april 828.

573. Phyllostoma A 95 i f. mit 2 Strogyl. (sehr klein) und 1 Distom.  
aus dem Lumbale.

— 20 april. i f. mit 1. Distom. aus dem Lumbale.

— 21. april 828.

Telis parvalis im. 2 grossen und 2 kleinen Strogyl.  
i. Echin. fang aus dem Lumbale.

— 22. april.

Salmo A 69. i. — mit 1 Strogyl. ein wenig fisch abgefrisst  
aus dem Lumbale.



Matogrosso 20. May. 1828.

13.

574.

Lacerta N<sup>o</sup> 158. i fm. Vibora mit filarien nicht fertig aus der  
Larvstadien (zwar waren in der Larvstadien verflochten) Strongyl  
aus dem Lumborum.

— 25 May 1828.

Ardea virescens im. mit 2 Ten. und 3 Lumb.

— 11. Junii 828.

Festudo N<sup>o</sup> Tracaja im. mit 5 Lumb. i lumb. fimbriae Distome  
aus dem Lumborum.

575.

Matogrosso d. 29 May. 828.

Crotalus N<sup>o</sup> im. mit i fide blauen Stücken in der  
Gabel nicht bestanden aus dem Lumb. — 2 Strongyl  
Fests Fund im Ringen Stücken aus 3. Distome / im mit  
3 Strongyl. und 4 großen lumb. Stücken / 1 von  
bräunliche / nicht fertig) aus dem Lumborum.  
— 16. Novemb. 828.

Cervus mexicanus m. mit sehr vielen Amphistomen aus  
dem Maym

376.

Matogrosso 31. May 828.

Festudo N<sup>o</sup> 163 im. Tracaja. mit 31. Lumborum und



Luzern spure cylindrischen Distomen. 17. Slamm morsboden  
aus d. Lumbdarm, 2 yester Distom. (yellblich) an fide  
Dnt Lumbdarm.

Matogrosz. 9. 4 Juny 828.

Falis A 505. ifm. Base mite noire i Lumbdarm  
unter Br Milfsant.

— 26 Juny 828.

Testudo if. Tracaja mit 8 lungen cylindrisch Distom.  
3. Asciden. 13. Morost. mit 28 Slamm Distomen  
aus dem Lumbdarm. 2 yester weiffliche Distomen  
im Mastdarm festgefaest.

— 17 februar 829.

Testudo Tracaja. i. foem. mit 3 Distomen (yester im Mastdarm)  
Matogrosz. 9. 3 Juny 828.

Silurus A. 35<sup>a</sup>. Bagve. 1. mit i Lumbdarm mit loeff  
aus 2 freymanteln, 2 lenger Stundens aus dem  
Lumbd. 1. mit 11 Slamm Stundes. i dem Distom.  
Loeff spure bronyant. 1. mit 2 Slamm Stundes.  
mit i Lumbdarm lungen aus dem Lumbdarm 1. mit

iare. f. f. f.

577.



minim blunim mit i ydferen stunder. von der oby Luembach.  
 1 mit 1 Echin. fong - 3 ydferen stunder. (minim adlyung 42  
 funder) 3 stunder stunder. 6 fong blunim stunder. der dran  
 fragmente mit in amphid. aus dem Luembach.

Matogrosfo 3 Juny 828.

578.

Synodens Traisa ifn. i. ruffl. stunder. aus dem Luembach.

— 4 Juny 829.

Falco H. 505. ifn. Duce mitta noire 2. Echin. fong in Luembach.

24. fymals Tenier fong alle ofen Rost. 12 Amphid. i fongfium  
 luyen fong in gibel ydferen stunder. a. d. Luembach.

— 5 Juny.

Boa H. 51. in Giboya mit i Gerhart. fong aus dem Luembach.

— 13. Juny 828.

Siburnus Pisarara in 5 Drot. ringel in Ruffel. einftm auf  
 der Mayn und mesed. 3 stunder. in Ruffel  
 ringel auf d. Mayn, rind ist in 2 fragmente.

Matogrosfo d. 7 Juny 828.

579.

Falco H. 505. ifn. mit min ydferen Mayn. fong blunim  
 mesed. mit fongml. von Gerhart. a. d. Luembach.



Notogrope. 2. 16 July 828.

585.

Cataphractus # 39. Coroni if. 2 Amphib. and Dan  
 Lund. 10 Dist. nigelu in Ref. mid unim yellow Pafk  
 myptom, auf 3. Egerstaden mid auf 5. Langfelle.  
 ifm. mid i. Amphib. Lund. 8 Dist. Egerstaden mid  
 Lundfelle auf den.

— 18 July. dato. ifm. mid i. Dohr. and 2 fragmenten  
 of the Kopf — i. Hinder. i. Amphib. a. 3. Lundau.

— 28 July. ifm. mid 15 Egerstaden Both. a. 3. Lund.

Notogrope. 2. 6 July 828.

Crocodylus sclerops im. mid 3 Disten Hinder. fony a. 5. Langfelle.

— 7 August. 828.

Cataphractus Coroni ifm. mid 2 Amphib. 2. Echin.  
 fony a. 3. Lundau, i. Distone in minn Ref.  
 auf 3. Lund.

— 27 August. ifm. 2 Echin Amphib. a. 3. Lund.

— 24. Nov. 828.

Cataphractus # 39. Coroni ifm. mid i. Amphib.



aus d. Pundel. i. Dist. in meine Ref. anßem auf dem  
 fult der Langfelle. i. m. 4. Amphist 4 Echin fang, 2 fass  
 H. Asciden aus dem Baumhaut. i. m. i. yfsten Asc  
 und 4. Echin fang a. d. Baumd. i. m. 11 klein Asciden.  
 2 Echin fang i. m. 3. H. Asciden. 3 Echin aus dem Dafe.

Matogoso den 17. Juny 828.

586.

Crocodylus A. 164. im. Jacaré gnaga. 6. Asc. fang im  
 Maym, bewyßten sie sehr liebhaft wie Pflanzm. 2 Dist.  
 aus dem Kfhlind. 2 lange fenne 2 beweyßte Disto  
 mer aus dem Baumd. i. wffne Kfhl von der Gestalt  
 nicht Distomi nicht beim Aufwerfen d. Baumhaut  
 an dem Land der Kaffbaumt anfängt yfunden (funt  
 kein fingenommen.)

— den 26 Juny 828.

Synodus A. i. fr. Traira. 20 klein Echin. von Ref.  
 auf d. Labe anßestell, gelblich fering yndert.  
 i. lange Echin. aus dem Anfingeln der Baumhaut  
 fang - fast gefammungend. i. m. 3. klein Echin.  
 auf der Labe. 1 Geot. in meine Ref. auf d. Land.  
 18 lange Echin. fang im Landam 2 fangen Anfingel; fast  
 ningsogen, im beyer fentem sie sehr fenne dem thifre



ant und zogen ihn oben so schnell zuwand. 3 Schwin aufgeföhren  
 Ascand. a. d. Ländern.

Matogroso. 17. Jüny 828.

587.

Crocodylus H. 164. im. Jacare gnagn. 12. Lese Schin ase,  
 rich Schin Dist. in Morok. a. d. Landel. 4 ase.  
 fong a. d. Längfeln, (2 sind aufgeföhren)

— 20. Jüny 828.

Coluber H. 149. ifn. i. Pest. außem auf d. Land. in mit  
 Ruzel. 15 fragments von Landen. / mit mit Ruzel / und  
 den Lande.

Matogroso d. 17 Jüny 828.

588.

Crocodylus H. 164. i. m. Jacari gnagn. 100 Pest. und  
 7. atindis fong a. d. Gallen d. Längs.

— d. 26. Jüny.

Coluber erio. im. 14. Disbon. und den Ruzel fong und  
 ant dem atindis. 9 fragments von Längs quifjor  
 gant und fließ in Ruzel.

Matogroso 26. Jüny 828.

589.

Synodus Traise ifn. und 40. ase. in Ruzel außem auf dem



Lumb. und in fall Dr. Langfjell.

8 nov. 828.

21

*Dasygnus tricoloratus*. i fo. mit cirka ase. a. D. Lindbarn.  
Matogrosje 27 July 828.

590. *Aria H.* i fo. wany fluds. mit 80. v. g. n. von Gymnastyr.  
fang a. D. Lindbarn (Oginalbarn) in falden am firden  
firden Glidre ab von D. Lindb. find abed anwefen.  
i Jan. ofen dorf. i blunne Echin. fang. 2 fofe lufjeder  
Aseander a. D. Lumb.

Matogrosje d. 3 July 828.

591. *Myrmecophaga jubata* im. mit 640. Physalop. und  
Dum Maym fang. i flufen yewingelt Echin. fang  
a. D. Lindbarn.

Matogrosje 3 July 828.

592. *Myrmecophaga jubata*. im. mit 4. fileris fang und  
Dr. Langfjell. 59. asear. n. 4 Physalop. a. D. Lindbarn.  
— 4 July 828.

*Ardea Egretta* foen. mit 3 fpanfelfirnygn moost. und i amph.  
und. D. Lumbec.  
— 5 July 828.

*Crotalus* ... im. 5 fang mit. von Liguels in Prof. a. D. Langfjell.



Matogrosso. 6. July 828.

593. Crocodilus sclerops im. Jacaré tanga III Gest. und 3  
Hühner fang a. d. Lünym.

Matogrosso 6. July 828.

594. Crocodilus sclerops im. Jacaré tanga. 3 wafeln ASE. a.  
3. Maym. 25 felsen ASE, 141. monest. i. Bl. Discomu fess  
Dist. n 2 Echin. fang a. d. Parndab.

Matogrosso d. 10 July 828.

595. Crocodilus No. 164. i fm. jüny Jacaré gnaen. - 7 Gest. fang  
und d. Gänym und Gallm 3. Lünym. 4 wafeln ASE. fang  
a. d. Lünym (2 fangym auf) 17. monest. i Blm Echin.  
fang, 22 wafeln ASE. a. d. Lünym.

Matogrosso d. 16. July. 828.

596. Boa No. 107. im. Ineri. 26 brauntige Ascanden fang  
und d. feldm Dist maym. 4 wafeln ASE. 2 Dist.  
yafeln 3 fess Blm Dist. 6 fess Lünym jüny 4 Lünym  
i Lünym Dist. und hoch und 2 fess fangym. und  
Lünym Lünym.

Matogrosso 17 July

597. Crocodilus No. 164 im. Jacaré gnaen. 67 Gest. und 4 Blm



blinn atindw. and den Linnym. 6 yare und 4 ady  
 fymyng atindw. and der Linnys fong. 7. wyllyng Dert.  
 in Dylindw fadyfanyt, felbe woldymstun fuy hie in London.

Matogrosh d. 17 July. 828.

598. Crocodilus A. 164. im. Jacari gnacu alt. 48. ystlyt  
 Ascain. a. d. maym.

— 28 July 828.

Syrbrachus A. 89. ifm. 12. Pert. ninyer adyftom auf 3. Durd.  
 in Poggelton Ruffel yfammungyboym. 1 auf yfadyng  
 huzer Dylom d'Juling? Atindw. a. d. Larmby.

Matogrosh 17 July 828.

599. Crocodilus A. 164. im. Jacari gnacu. 6. ystlyt atindw  
 woxm und mit yster Maym lunge und Deyn Dert.  
 morost. oder Amphist. a. dem Larmbal.

Matogrosh. July 828.

600. Falco A. 773. ifm. 1. lunge Dinnw. Atindw. auf dem ady  
 3. Physalop. a. d. maym. 2 bruch Dylomes und  
 2 Echin. fep. 4. Amphist. und 20 morost. a. dem  
 Larmbal.



Matogrosso 17 July 1828.

---

Crocodilus A. 164. im Jacaré gnazn. i lungen fragment  
 Dist. a. Tom Maym, vielleicht specifisch.

Matogrosso d. 25 July 1828.

---

601. Gracula Schreibersii i. m. mit 108. Spisops. zriff v.  
 Händm v. Maym.  
 — 27. July.

---

Silurus A. 35. im Bague de Grapori 8 Echin.  
 fong. - 3 fragment. von Deth. - Parms.

Amphibaena A. i. 2 fsp. Stein A. m. a. v. Parms.

Salmo Tambagui i. m. i. ? Amphist. a. Tom Parms.

Matogrosso d. 25 July 1828.

---

602. Corvus / Gracula / Schreibersii. . . im. 2 frosfain  
 A. m. 2. Stein Par. mit Kopf, 4 frosfain fragmente.  
 i. monost. 3. Amphist. 3 Spisops. a. 3. Parms.  
 — d. 12. Augst. 1828.

---

Salmo A. 106. 598. 2 Echin. fong. a. v. Parms.  
 — 20. Augst. 1828.

---

Pichla A. 75. Acara bocca de Inyria 2 m. jndet



mit 1. Dolk. und dem Leerd.

— 9. June 829.

Salmo # 106. im. mit 9. Echin. frag. a. 3. Leerd.

— 12. June 829.

Lichla # 75. i f. mit min. yord. Dolk. mit Kopf und  
dem Leerd.

Matogrosso d. 30. July 828.

603.

Syrbranchus marmoratus<sup>n</sup>. iD. mit 10. Ase. und 2 Pest.  
in Kopf. einzeln. auf dem Leerd. a. Maym.

— 5 August 828.

Lichla # 73. im. Cara Gappaterra. i. Dist. intestino.  
i f. i. Dist. mit 3 klein Echin. frag. a. 5 Leerd.  
8 abgip. Dolk. i f. 6 klein Ase. davon i. abfayr.

(Sammeln) 14 Echin. frag. 3 Dist. a. 3. Leerd.  
im. 2 Dist. in 1 klein Ase. a. 5. Leerd.

Qaria i. mit yord. fladen, mit 27 Dolk. mit  
4. Ase, und 2 f. yord. fragm.

— 12 June 829.

Lichla # 73. im. 3 f. mit 12 erwofen Stind. auf  
dem Leerd.



26.

Matogroße d. 10. August. 828.

604.

Salmo N. 80. im 2fm. mit 44. Amphibien und i. Pflanzl.  
Kriechtieren a. d. Lurndauel.

— 12. August. 828. 13. Nst. — mit 8 fließenden Tieren.

2 Echin. fony in 82 Amphibien fony a. d. Lurndauel.

— 14. August. 828. 2 Nst. mit 24 Amphibien a. d. Lurndauel.

— 28 August. 8 Nst. mit 58. Amphibien a. d. Lurndauel.

— 18 August.

Gymnodynastes electricus. i fm. mit i. Gest. auf dem auf d.  
Lurndauel. in einem Kessel.

Matogroße d. 10. July. 828.

605.

Loricaria N. 492 m. 3 fm. 20. gelbliche Asciden waren  
8 Kugeln in Wasser angehängt, 4 schwarze  
Kugeln fony a. d. Lurndauel. 4. weiße Kugeln hing  
auf dem Lurndauel. in Kesseln.

— 20 August. 828.

Salmo N. 79. 2 Nst. Diaba vitreus i. atinidarium auf  
dem Lurndauel.



Matogogo S. 12. August. 828.

606

Salmo H. 79. 3 Stk. mit 6 Stücken Aseid a. d. Land.  
Ardea Agami im. i. Atindro. und dem Meyn - Stücken  
Monod. a. d. Land.

— 13. August.

Coleber H. 129. Stück 1 fm. mit 5 Fragmenten von  
Lignis a. d. Lanyffs 3 St. Echis fast außen auf dem  
Land. rings in Puffel.

Anas moschata domest. pull. mit dem Fragmenten abge-  
gangen 9 Jan. wie es findet ohne Kopf.

— 20. August. 828.

Salmo H. 79. i Stk. mit i. St. Atindro. a. d. Land.

— 10. Sept. 828.

Ardea Agami i fm. 6 Pfeilformigen Monod. 3 Pfeilformigen  
Monod. Land. 3 Atindro. und dem Meyn Stücken  
zusätzlich.

— 17 Sept.

Ardea Agami im. 15. Pfeilformigen Monod. Stücken an  
dem Lande.



Matogrosfo 14. Augst. 828.

---

607. Salmo A 74. 5m. 9fm. 14. größten Dunkelbläulichgrün  
 Amds. 3. f. f. blauer Amds. i. Dst. G. Echin.  
 fang a. d. Grund.

Matogrosfo 14. Augst. 828.

---

608. Salmo A 105. f. f. f. 22 Dst. mit 5 blauer. Amd.  
 und im Grund.

Gr. 86. Ghenza ifm. im großen orangeblau Dst. in einer  
 Kapsel auf d. Schwimmblase. 118. blauer oberer  
 Dst. unter d. Haut am jungen Körper auf auf den  
 Branchien und fliegen nirgals in Kapseln mit einem  
 gelblich Saft umgeben. (10. Taron find noch in der Kapsel.)

Matogrosfo 14. Aug. 828.

---

609. Loricaria liturata im. mit 2 blauer wie Echin. fang  
 und im Grund.  
 — 17 Augst.

---

Silurus A 24<sup>2</sup>. Bagre pintado ifm. i. lunge rotfar  
 Amds. i. Dst. lunge weiß. i. f. f. lunge, i. Amphib.  
 und im Grund.



— 20 August. 828.

29

*Lonicera hirtata* 3 m. 1 fm. mit 12 Dist. und 8 Echinartigen  
Hirsens fröhlich aus dem Land. 1 fm. mit 4. Echinartigen  
1 m. mit 3 Echinartigen Hirsens 1 m. mit 2 Echinartigen Hirsens

— 30 August. 828.

*Silvius* H. 27<sup>a</sup> 1 m. *Baga branco*. mit 2 girteförmig  
gehobenen Stämmen. 1. Holz. Echin. a. 2 m. Landdampf

*Matogrosso* d. 16 Aug. 828.

610

*Lichla* H. 76. *Acacia cascudo* 5 m. 1 Pestart. außen auf  
d. Land. 2 Stämme. a. d. Landdampf

*Salvus* H. 85. 1 fm. *matricaria*. mit 1. großen Stämmen.  
außen auf dem Land.

— 20 August.

*Lichla* H. 76. 3 m. 1. *podocarpus* Holz a. d. Landdampf  
1. Dist. mit dem *Simmondsia* in einer Kugel

— 18 August.

*Gymnotus electricus* 1 fm. mit 4 kleinen Disten. a. d. Landdampf  
20 August.

*Dasyurus gilvipes* 1 m. mit 10 fröhlichen von Fern. mit Kopf  
5 fröhlichen von Kopf, mit 2 Stämmen. a. d. Landdampf.



Matogrosso 18 Aug. 828.

---

611. *Gymnotus electricus* ifm mit 2. <sup>2</sup> *Amia* <sup>2</sup> *Ascaris* auf  
d. Land. in Kupfer feld.  
— 20. August.

---

*Cichla* H. 102. 828. *Acara* *Bandeira* 7. *Spin.* *Ascaris*.  
i. monst. a. 3. Land.  
— 22. August.

---

*Pleuronectes* H. 90. i. i *Echin.* *fung* a. d. Land.  
— 9 Jan. 829.

---

*Cichla* H. 102. i. d. i. *Pert.* *fung* auf d. Land. in mir  
Kupfer. i. monst. *Ascaris* *fung* und dem Land.  
— 10. Jan. 828. mit i. monst. *Ascaris* *fung* und 2 i. *Se*.

---

*Ascaris* a. d. Land.

— 12 Jan. 17m. 2 *Spin.* *Asc.* 17m. 5. *Ascaris* 17m. 2 *Asc.*

---

ifm. i. *Asc.* mit 3 *Amphid.* i. fm. 7. *Asc.* und 19.

*Amphid.* a. d. Land.

Matogrosso i. 14. August. 828.

---

612. *Salmo* H. 74. 5m. 9 fem. *Leina* *cachorra* *vermelha* mit



V.

13 Stunden in Kuzf. außen auf dem Land.

Matagrosa am 18 Sept. 828.

Loricaria N. 2<sup>2</sup> ifm. yalb. Vacari mit 3 Dist. mangel  
in Kuzf. außen auf d. Land.

— 19. Peston.

Synodrus Scheschun ifm. mit 4. Ectin fang a. d. Land.

— 30. Peston.

Psittacus N. 621 im. Ararinka mit 33. Ten. mit Kuzf. auf  
dem Land.

— 25. Okt. 828.

Strix magellanica ifm. mit 27. Spirent. in einer Baum  
Kuzfe auf d. Achillea-Pflanz.

Matagrosa d. 20. Okt. 828.

613.

Lichla N. 101. 5 NB. Acara preto mit 6 Asc. und 5 Amphib.  
auf d. Land.

— 14. Okt.

Amia N. 86. Joanna ghenza ifm. 4. Stunden außen auf  
dem Land. nach am Abend in f. d. d. d.



Matogrosso 20 Augst. 828.

614. *Pichla* ff 65. Caragnagn 2 fm. i. Ech. ybony ansem auf  
 dem Land. in mine Kref. i. luyre Stund. ansem in mine  
 Kref. i. ll. Stund. i. Ech. fony a. P. Land.  
 — 12 Sept.

*Plotus melanogaster* i fm. 3. filarim quiffen im oben harten  
 Das grofse Gefirn (weiß) 3. Dide selb filarim 2. quiffen  
 fony d. harten d. Anmymet, Die 2 fide in im Meym  
 yandent.

— 13. Pafm. 1M. mit 4 weifsen filarim quiffen im oben  
 harten Das grofse Gefirn.

*Plotus svinamensis* i fm. mit i. Dide a. P. Land.  
 — 16. Paf.

*Plotus melanogaster* i fm. mit 8 filarim in 2 Kref. abm  
 auf d. Gefirn auf quiff d. grof und klein Gefirn.

Matogrosso d. 21. Augst. 828.

615. *Silurus Pixaria* i fm. 17 Roth. and von Lande  
 im gatte Dide festfand hiny ansem, f. Land



Die übrigen Larven zweifelsfrei sind, Day glückte es  
auch die Stämme aus Dasypus Ericinctus fund, da sie  
in meinem reifenem Larve, die größten aus d. Larven  
die Larven aus d. Larven. Die große Larve  
Larve Larve d. 4. Parymiden Larve zu sein  
sind sie nicht nur Larven Larve sind.

Matogrosch d. 27. Aug. 828.

616. Cichla H. 104. i. m. ifm. mit gelbem flosse. i. Bode.  
i. Larve Larve. 4. Dist. und dem Larve. i. großen  
Larve. außen auf d. Larve. in einer Kugel.

Matogrosch am 27. Aug. 828.

617. Testudo Matamata. ifm. mit 2 Amph. a. d. Larve.  
Loricaria H. 91. 2 St. mit 3. Larven Larve. a. d. Larve.  
— 28. Aug. i. St. mit 1. Larve. und dem Larve.

— 16. Sept. 828.

Trinanus H. 6 im. Macina do Pantanal mit 2 Lar.  
in 2 Larven. a. d. Larven.  
Salmo H. 85. Matrinham 2 ifm. mit 2 Larven. in  
Kugel außen auf d. Larve.



Matogrosso d. 28 Aug. 828.

618. Salmo A. III. 1 fm. Paenopeba de correntera. 3 Ekt. fang  
28. Amph. 2. vire skin are. a. P. Land.  
— 13 Sept.

Plotus surinamensis. im. nill i. Filas. am help zwiffen  
hand & fluss.  
— 3 Nov. 828.

Salmo A. III. 1 fm. Paenopeba de correntera. 1 Ekt. fang  
17. Amphist. a. im Land.  
— 17. febr. 829.

Salmo A. III. 1 fm. 20. Amphist. 5 grobe und 12 kl. are.  
und im Land. 3 fm. 2 m. 3 luyt are. 2 Ekt. fang  
44. Amphist. und vier kl. are. inst. im. 4 amph.  
und niing kl. are. a. P. Land. im. i. Amphist. und  
niing skin are. und im Lande.

Matogrosso im 31. Aug. 828.

619. Cichla A. 108. 6 fm. mit 4 Dist. u. 3 funderbaum  
win fluss Pent. a. P. Land. 2 St. m. a. P. Lande.  
2 m. 2 fm. mit 1 St. m. a. P. Lande.



Glennis Atm. n. n. and dm. Lande.

Matogroso J. 12 Jan. 829.

Cichla # 108. im. yelme Acara. mit i. Doh. mit Kopf 2 finken  
fragment. im. i. Doh. mit Kopf und 2 Bl. Asc. ifm. i. Doh.  
mit Kopf and dm. Lande.

Matogroso J. 30. Aug. 828.

620.

Lonicaria # 64. 2 fm. ? cirrhosa. mit 28 distomatigen Blum.  
and J. Land.

Cichla # 109. gelbfarbig. Acara. im. i. Atm. d. d. auf dm.  
Lande. in nimen f. d. ifm. mit i. Bl. Lande. a.  
dm. Land.

— 10. Sept. 828.

Gracula Schreibersii im. mit i. Jan. and J. Land. mit  
8 Spin. zwifsm dm. Gaden J. Maym.

— 27 Jan. 829.

Cichla # 109. i fm. 2 ms. mit 8. Blim. Ech. f. a J. Lande.

Matogroso J. 31. Aug. 828.

621.

Lonicaria # 47 ? Sadgmaul ifm. mit 38 Blim. Atm. a.  
dm. Land.

— 11. Sept. 828.



— II. Sept. 828.

*Testudo Maternata*. i fm. mit i. cylindrischen Dist. aus dem  
Stund.

Matogrosz d. 9. Sept. 828.

622. *Fraanus*? *noctivagus* Ino. i fm. mit 6 großen Ase. aus  
d. Ländern und 60 klein Ase. a. d. Ländern / 3 wof  
to sine wof in way.

— II. Sept. 828. i fm. mit 5 großen Stund. a. d. Länd.

i fm. mit 12 großen Stund. und 1 Dist. a. d. Ländern.

— 12 Sept.

*Gracula Schreibervii* i fm. mit 15 gelb. Spicopt. aus nicht ge,  
dem Land a. d. Gegend der das wofen fufst.

— 12 Okt. 828. i fm. mit 6 Spicopt. aus d. Gegend der  
das wofen fufst.

Matogrosz d. II. Sept. 828.

623. *Gracula Schreibervii* im. mit 8 kleinen Lani. mit Kopf a.  
d. Länd. im. mit 12 kleinen Lani. a. d. Länd. und  
24. Spicopt. zwischen dem Maynsfelden.  
— am 12 Sept. i fm mit II. Spicopt. zwischen d. Maynsfelden.



— d. 17. Sept. 828. im. mit 12 Spicord. groß. J. Magnyaten <sup>37</sup>

— 23. Sept. 828. im mit 38. Spicord. großem im Maym.

fauch, mit 9 Ten. mit Kopf und J. Lumb.

Matogroso. d. 12. Sept. 828.

624. *Plotus melanogaster* ifm. mit 2 Dst. und einem Monost. Amphist. a. im Lumb.

— 13. Sept. im. mit 13 fast klein abm. großem im Magnyaten und wenig Amphist. u. Monost. a. J. Lumb.

Matogroso. d. 12. Sept. 828.

625. *Plotus melanogaster* ifm. mit 62. Ascari. a. J. Dst. u. Maym.

— 13. Sept. im. mit 148. Degen u. Dst. u. Ascari. a. J. Dst. u. Maym.

— 15. Sept.

*Canis Aquaracham* ifm. Lobischo mit 7 langem Dst. und 24. Degen fragmenten an Dst. i. langem Asc. a. im Lumb. 5 fragmente an Ligula großem Haut und fleisch

Matogroso. d. 19. Sept. 828.

626. *Lutra N. Arivanka*. ifoen. 14 Dst. und drei Lungen-Substanz, gewisse in Kupfer, diese wass. immer gut gelblich mit Kupferpapier Substanz gelblich. 5. Dst.



nigeln in Kupfer, gebohren auß dem Lungen fad. i. Leib  
 auß dem a. d. Leber fast in mein Kupfer i. kleine Stund  
 in dem jungen Puc Lungen fang. 37. Lignis von gem.  
 gelber fuchs geiffen fluffgaltzin auß d. Stiggen  
 zum Fein in sehr dünnen Galtkupfer.

Matogrosf. d. 22. Sept. 828.

627.

Salmo A. 107. 2fn. Seine cachorra 3 Spee. i. Echin. fang  
 i. rothe Stund. a. d. Land.

— 27. Sept.

Coluber A. 166. m. 4. fragment. von Lignis. a. d. Lanylls  
 2 kleine Echin. in Kupf. auß dem auß d. Land.

— 30 Sept. 828.

Porttacus merstonis m. 6. Hoop filacin, geiffen hart und  
 fluff am Hals neß am Ofen.

— 28. Sept. 828.

Salmo Matrinham ifn. i. Doll. a. d. Land.

— 30. Sept.

Porttacus merstonis m. 3. Stund. unter d. Nidland, 12 Laron  
 find ganz und an mein Ende ungeboren, i. ist aufgefand,  
 gm.)



Matogroaf. d. i. Okt. 828.

628.

Ardea A. im. Heron couleur de plomb d'az. d. Hinder  
(Parimbe i fage lunge) 2 Amphist. II. Monost. II. Long  
fragmente von Hies For. ofu Kopf und d. Lend.  
— 2 Ollas.

Loncheris A. 55. im. i. stund. / aufsperrnym a. d. Linder  
Matogroaf. d. 6 Sept. 828.

629.

Crocodylus Sclerops juv. i. m. mit 3 Gest. fony a. Im  
Lunym, 23. Behn. fnd in Lend., i fm. 4 Gest. fony  
in Im Lunym, 20. Behn. nicht fnd in Lend.  
— d. 20. März. 829.

Lapinus americanus. i. m. (N. nicht in Cajunessyris  
in 40. sub. N. 666. gefast vorden, unter d. N. L. auf  
dem dem fluffen aufgefunden gutte mit d. i. stund. a. d.  
Chandaram etc. Ein augenbraun großer Mann von Krug  
Licht i. nicht fnd.) — 33. Spicard. von Dinde fluff  
rotte farbe Koffelwurz in Lendun, die in d. mitte in  
Lunym L. fnd, in diesem Lunym selbst fnd, fonyim beiden  
Lunym in Mayen ymmer d. fnd, mit Koffelwurz Lend.



man für freudig sein, daß sich nicht ab, die wurd ich way. —  
 ein großer Manns Stronogli fang, unter dem gefangen  
 in Gefalligkeit mit diesen Tausenden von Amphibien, von  
 bläß fließendes fuchs. Diese ebenfalls unter dem fuchs ge-  
 mischt — es waren viele Tausenden, ich konnte bloß kaum  
 die gefangen Tiere auffahren.

Matogroße den 1. Okt. 828.

630. Ardea H. im. grand Heron couleur d. pl. 36. Die Länge  
 Körner, aus dem Magen.  
 — 18 Okt.

Oriolus coccygens im. 4 freymarkt von Per. ofm Kopf und  
 im Land. 5 Spiopt. an der Gefandungel in einem Kessel.  
 — 12. Nov. 828.

Ardea H. Le gr. heron coul. d. pl. 50. Körner aus dem  
 Pflanz und Magen (nimm Magen wohl geschickt für und  
 fischer angesehen.

Matogroße d. 16. Okt. 828.

631. Fahnist Corvoina im. mit 10 Körnern, diesen auf d. Luch.  
 in Kessel.



— 25 Okt.

*Strix magellanica* 1 fm. mit 5. Ektis. nicht fertig a. 3. Lande.

— 5 Nov.

*Cataphractus* No 94 1 fm. mit 16 fragment. von Lande. a. 3. Lande.

— 6 Nov. 1 fm. mit 2 fragment von Lande. a. 3. Lande.

— 27. Nov.

*Johannis Corvina* im mit 1. atinid. auf dem auf. d. Lande.

in mirr. Kuzf.

— 16. Decem.

*Anas moschata fera*. im mit 1 groß. Kuzf. an Par. fest. auf  
an Par. Mündung der Mastbaum, 2 Amphist. a. 3. Blindbaum

*Matogrofo* d. 18. Okt. 828.

632.

*Falco acinulosus* 1 fm. mit 1 kl. in Fische gebohren atinid.  
auf dem Lande.

— 24. Okt. 828.

*Testudo Matamata* 1 fm. mit 1. cylind. Teston. a. 3. Lande

*Synbranchus* No 10. mit 2 groß. Ase. in groß. Kuzf. ringel  
4. Test. ringel in das Mittel gebohren in Kuzf. auf dem auf  
der Luber fest.



Matogrospo d. 7 april 828.

Boa Gibbia im. 7 Strongyli und 1 Echin long and 3.  
Larvandar.

— 13. April.

Cataphractus A 94. pinnatus. im. mit 19 faße Larven klein  
Ase. und Inn Larv.

— 28 Junus 829.

Tantalus loculator. im. 2 Amiden. griffen 3. Maynardum  
/ it ist an einem Ende aufspringen, die andere an 1 Ende  
(sinalformig gebogen.)

Matogrospo. d. 24. Okt. 828.

633. Coluber A 148. im. mit 2 faße Larven Amiden a. J. Larv.

— 30 Okt. 28.

Ardea No. im. juv. Le grand heron couleur de plomb. —

36 Amphist. 78. morast. 3 Larven Amiden. a. J. Larv.

— 31. Okt. 828.

Simia A. 97. 1 fa. Saguin quatorthes. 2 filarii and 2  
Larvillen lang.

— 27 Oct. 828.

Loricaria No. im. liturata N. i. Echinidje Larv and



Im Lande.

4. Novemb.

*Rhamphastos* H. 756. im. 1 Par. mit Kopf und dem Schwanz.  
Mato Grosso 30. Oktob. 828.

634.

*Ardea* H. 1 fm. juv. Le grand heron couleur de plomb mit  
13. Nov. a. P. Mayan.

— 31. Oktob.

*Simia* H. 97. 1 fm. Saguin quatorial mit sehr vielen Haaren  
Dylikum Diakon. a. P. Landern. mit Haaren aus a. P. Landern.  
— 4 Nov. 828.

*Oriolus coelogenis* im. mit 3 Par. mit Kopf — 4 fragm. ohne  
Kopf und P. Schwanz.

Mato Grosso d. 4 Nov. 828.

635.

*Simia paniscus* 1 fm. mit vielen Haaren a. P. Landern.

— 7 Nov. 828.

*Pteronectes* H. 1 fm. mit 1 Echin. fest. — 1 fm. mit 2 Echin.  
fest im Lande.

— 13. Nov. 828.

*Pteronectes* H. 1 fm. mit 5 Echin. fest a. P. Land. — im.



44.

fest und i fang aus dem Land. i fm. mit 2 Echin. fang aus  
dem Land. (i ist querschnitt) i gest. Amers. fang in d.  
Längfelle unfern auf d. Land.

— 22. Nov.

Glenoneetes. i fm. mit 7. fise skin. 2. Mors. und 6 Echin.  
fang in Land. (Ein 7 mors? skin sy mit seigfunde.)

— 28. Decemb. 828.

Muscicapa H. i fm. Weißkopf Suviri mit 8 adum fragmenten  
an Par. a. d. Land.

— 10. Feb. 829.

Glenoneetes. H. i fm. i. Amers. in einem fiktural fop auf  
dem Land.

— 11. April. 829.

Glenoneetes. i fm. 2 Echin. fang a. d. Land.

Matogroff 3. Nov. 1828.

636. Ana pipa. im. i asc. a. dem Land.

— 7 Nov. 828.

Johannis H. im. Corvine amarela. mit i Echin. 2. fang aus  
dem Land.



6 November.

Coccyzus 11. 30. i. - mit 38 Eiern. Ass. Land d. Parod. / Die von  
dem Lila ist die größte von allen /  
— 13. Nov. 828.

Gymnotus vociferans<sup>2</sup> i. m. mit 1 Eiern, lang stünd. a. d. Parod.  
— 12. Nov.

Ardea 11. i. m. i. groß stünd. a. d. Parod. und 2 fragmenten  
groß heron couleur de plomb.  
— 10. Nov.

Pestudo Ho Maternata. i. m. 98. Dist. a. d. Parod.  
— 18. Decemb.

Cuculus quise<sup>2</sup> i. m. Pirignae d'az 3. fragm. von Par.  
für Kopf i. lang. Echin. fast in Parod.  
— 29. Decemb. 828.

Cuculus quise<sup>†</sup> mit 9 Echin. fast in Parod., die Blase an einem  
fürs bildete sich auf d. Boden, im Leben waren die Eiern  
fluy und ungeschliff. † i. m. Pirignae.  
— 24. Decemb. i. m. mit 5. Echin fast in Parod.

— 9. Jan. 829. i. m. 3 Echin. fast in Parod. i. Echin fast in  
einem Blüthen.



46.

— 29. März 829

Cocilia N. 30. i. H. 37. klein Stünd. u. d. Land.  
Mato grosso d. 6 Nov. 828.

637 Loricaria N. i. fm. Parymual. 3 Stünd. 67 Distonen. auf dem Land. ausgelegt. o. fm. Luft.  
— 8. Nov.

Dasyppus tricolor. i. fm. mit 7 Eier. mit Luft und 3 fische  
fragment. u. d. Land.  
— 10. Decemb. 828.

Cuculus N. 381. i. fm. mit i. lungen Stünd. u. d. Land.  
— 16. Decemb.

Falco N. 698. im. mit 16. Spiroph. und den Jungen grossen  
im Japan.

Mato grosso d. 13. Nov. 828.

638. Crocodilus N. i. fm. Sacaré guay. 39. Pest. in dem Lungen  
frag. i. Stünd. (yany) a d. Landst. frag.  
— 18. Nov.

Crocodilus — im. 3. Pest. aus dem Lungen 2. Stünd.  
und die Landst. / selbe fragmen auf / 3 Stünd.



und 4 Lagen und 18 Sten Amphib. art. Dist. im  
 9 Pentastomen a. S. Lagen 2. Sten und der Lauffler  
 (Anfänger) 125 Lagen und Lagen Amph. art. Dist  
 und dem Land.

Skatogroße d. 22 Nov. 828.

639.

Genus n. A. 86. Joanna Gherze mit 2 Dist. infelix. Abbr.  
 man zwischen d. Gornfeld und Lais frag und sie sprach  
 sie für und für Lagen, in Lais Lagen 2 Lagen.  
 — i. Decemb. 828.

Cataphractus pinnatus A. 94. inf. mit i. Echin. fol in  
 Grund.

— 8. Decemb. 828.

Anas viduata in. 7. Lagen mit 2 Lagen fragmente von  
 Kopf am Jan. inf. 86 mit i. Dist. a. d. Decemb.

— 9. Decemb. 828.

Amia Gherze im. Joanna Gherze mit 6. Dist. artigen Abbr.  
 man, zwischen d. Gornfeld und Lais und unter der  
 Lais der rechten Lagen. II folio 86. und dem linken Lagen  
 abruß - i. may dem Lais am i. Lagen feldforschung gehalten  
 bei Dist. frag a. S. Anfänger unter dem Lagen.



19. Januar. 829.

Ardea No. 1 fm. & grand Her. col. de plomb. 6 yards Filander?  
 auf J. Meyn in Lunden ningsyffodum.

640.

Matogroffe d. 25. Nov. 828.

Lacerta A. 146 im. mit 45 Phys. a. Dan Meyn. 12 Phys.  
 und 6. Ase. und dem Land.

— d. 28. Nov. 828.

Loricaria liturata. im. i Echinatz. Him. a. 3. Land.  
 1 fm. 3 folys. Himm. abm Dage (nimm ist greffir them)  
 1 fm. 2 folys. Himm. a. 3. Land. im. 2 folys. H.  
 abm Dage. im. mit Dist. in nimm Dage. auf dem  
 fott 5. Land.

— 9. Junius. 829 im. 6. Echinatz. Himm. fony und

dem Land.

— 10 Junus. 1 fm. mit 13. Echinatz. Himm. a. 3. Land.

— 24 Jun. 1 fm. mit 9. Echinatz. Himm. fony und

dem Land.



Matogroße von 26 Nov. 828.

641.

Columbus A. 152. im. ein langer fließ. ständ. unter der  
äußeren glanzenden Haut der Längsfläche angeordnet.  
4. sehr kleine Echin. in Kopf ringsum außen auf d. Land  
4. Pest. a. d. Lungen fang. 3 sehr kleine are. 10 an  
minim. für doppelter Diston. 2 abgerundete Dist.  
aus dem Land.

— 28. Nov.

Johannes A. 122. im. mit 2 postartigen Wunden fang an  
dem Land.

— 23. Decemb. 828.

Hirundo A. 98. im. mit 5 post. Echin. fast im Land. i. Land.  
höfliche For. und 2 fragm. abwärts.

— 30. Decemb. 828. im. 1 Echin. fast a. d. Land.

Matogroße d. 8 Decemb. 828.

642.

Salmo A. 107. im. keine Echin. 3 Eier. 2 Echin. fast  
im Land. N. 121. sehr viele fast sich im zornig. Diston.

— 10. Decemb. 828.

Columbus A. 161 im. mit 25 Pest. ringsum, in der mitte  
gabeyen in Kopf außen auf d. Land. (Haut)



im Hagen hinter im Hainzind aufspringen) 9 fess. l.  
 ase. nupen zperum in l. vint. hest. auf 3. fingen  
 auf dem feld. — i yord. fliff. st. und. a. d. Lande.

Den 11. Decemb. 828.

*Simia fatuellus* ? v. imos. i filaria fong a. d. Lande.  
 2 Ten. mit hest. auf 4 fangen. a. d. Lande.

Matogroep den 13. Decemb. 828.

643.

*Coluber erio* var. im. 2. Ten. mit hest. auf 5 fangen. 10 Stg.

(Die meisten fangen auf) a. d. Lande. 2 Gest. fong  
 a. d. Lande. 2 hest. griffen hant und fliff mit  
 auf der Lande in hest.

— d. 19 Janus. 829.

*Coluber Erio* im. i lunge unrelat. Gest. fong a. d. Lande.  
 Linyon.

— d. 4. feb. 829. i. m. mit 4 Gest. a. d. Lande und

d. hest. 4 Stg. a. d. Lande.

Matogroep d. 11. Decemb. 828.

644.

*Simia fatuellus* var. im. mit vielen l. st. und. und nimen  
 bedachtigen andacht am Land, mit nimen linnen



Mündung in Banfalben.

— 17. Decemb. 828.

Ardea ifn. Le grand heron couleur de plomb. mit 5 Blinien  
Dist. und i ffe grofsem in 2 ffe grofsem, do kommt  
fuf ffe wählungen und dodegen.

— 19. Decemb. ifn. juv. 3 große Dist. 3 Blinien, 13 Blin

Dist. anderer Art, vielleicht großtiff. alle a. 3 am  
Pylind, 7 at m d r. a. Pylind und maym. ifn. 2  
große lange Dist. fuf im Pylind, 19 Blinien abapen  
fuf 6. at m d r. a. 3 am Maym.

Matogroffe d. 19. Decemb. 828.

645.

Ardea A. ifn. le gr. Heron coule d' plomb. mit 5 Blinien  
Pylind i. mit Kopf, und viele Blinien moros. a.  
3 am Land.

— 21. Decemb. 828.

Coluber A. 109. im Canisane de Cucaba. i wiffen  
higulartig. Wom. in mine Puffeln runden Kopf. woff  
nicht gefammy abgen. adyßm fuf a. d. Land. 2 glatte  
Echin. abfallen adyßm in Kopf. 44. Dist. mit 4 Blin.  
Ara. mit i. l. Echin. a. 5. Land.



— 7 März. im. 4 sehr klein. Echin. feing. 5. Strangyb. —  
 i. langem Ase. — 17 Diston. a. 3. Land. 2 glatten  
 Echin. in Luft an dem end 3. Land.

Matogross. d. 23. Decemb. 828.

646. *Nana pipa* i fm. mit 2 kl. Stücken. aus d. Land. / Paar  
 i. anspinnung.)

— 22. Decemb.

*Cuculus grisea*. im. mit 1. abwärts. a. dem Land.

— d. 24. Decemb. im. mit 1. kl. Stücken. a. d. Land.

— d. 3 Jan. 829.

*Hirondelle brune d'Ar.* i fm. mit 15. wohlbestimmten Pa. —  
 mit 2 kleinen feinen. Land.

— d. 4 Jan. 829.

*Turdus fulvus*. im. i. Pa. mit Hoff. aus 2 fragment i. oben  
 Luft. a. d. Land.

— 1 febr. 829.

*Hirondelle brune* Pa. i fm. mit 1. Echin. fast im Land.

i fm. mit 2 jungen wohlbest. Pa. i solingen aus 3 fragment.  
 a. d. Land.



Notogroß. 24. Januar. 828.

647. Salmo N. 77. i fm. Stöfing Lisanke. i. Gest. 11 yester und 5.  
Blinn. Asc. auf dem 3. Laub. in Kuzf. i. yesteren Pindeln  
feriffeltem atunus. a. d. Laub.  
— 2 Feb. 829.

Anas moschata fer. im. 2. Ton. und Kuzf. g. ofm. a. d. Linn.  
Darmen, i Dist. a. d. Blinddarmen.

Notogroß. d. 30. Januar. 828.

648. Anas moschata fer. im. alt. mit 5. aorden und 3 fiter  
fragmenten von Ton. & 23. Amphit. a. d. Linn. Darmen.  
im. hont. 3 aorden fragmente von Ton. a. d. Linn.  
Darmen, 2 Dist. a. d. beyden Blinddarmen 8/yester  
angefislen. a. d. Mestdarm.

Parva Sagana i fm. mit i. luyen spuelen Dist. a. d. Laub.  
— 22. Jan. 829.

Cichla N. 75. im. Dona de jugua. i. atunus. auf  
d. Laub. in riss falkenartig. Kuzf.

Notogroß d. 5. Jan. 829.

649. Salmo N. 117. 2m. mit i. Blin. atunus. u. 4 Dist. a.  
dem Laub.



54.

— 12 June. 829.

*Cichla* A. 79. i fm. mid i. yooftm at mnd. onftm on T.  
Land. in miss hof.

— 15. June. —

*Tanagra episcopus* im. 8 episcop. and miss birds a. d. d. m.  
Jugendzogen.

— 27. June.

*Columba erio* im. mid 12. Ten. mid hof 2. 3. fragmentum  
ofm hof a. d. Land.

— 12. Feb.

*Salmo* A. 117. im. mid 6 St. huzm fliffost. Amnd. a. d. Land.  
ifm. i. luygm fliffost. Amnd. a. d. Land. ifm. i. luygm  
monost arlyre Amnd. a. d. Land.

*Atogrosp* v. 8 June. 829.

650. *Salmo* A. 60. Loma. 8 St. 3. huzm ase. i. luygm Duddelost.  
a. d. Land.

— 10 June. 829.

*Loricaria* A. 112. ifm. mid i. luygm Schinast. fony and  
dum Land.



— 23 Janu.

Coluber H. 52? ifm. Boyseva. mit 2 weißem atundo.  
mit dem Magen i Lande. mit Ruff a. d. Land.

— 27. febr. 829.

Salmo Lana im ifm. 2 Echin. fang i Dinkelstoppfen gestern  
atundo. a. d. Land. 6 Dist. — 6 Dingen weißbligam  
Asvänder — i Echin fang a. d. Land.

Madogrofs d. 10. Janu. 829

651. Cicula H. 103. ifm. mit 4 St. atundo. a. d. Land.  
— 14. Janu. 829.

Crotophaga am ifm. i gestern spixelförmige atundo. i For.  
ofm Ruff, i Echin. fad. 2 Distomer a. d. Landdarm.  
7 ase. a. d. Blinddarm. 1 m. 1 Ech. fad. 15. Dist.  
17 monod. a. d. Landdarm. 8 ase. a. d. Blinddarm.

Madogrofs d. 18 Janu. 829

652. Microdactylus maregrafii im juv. 466 ase. mit  
dem Land. 89. Slavis Echin. mit fad a.  
dem Land.



Metogrofo. d. 19. Jan. 824

653. *Microdactylus macrografi* im. juv. 20 L. <sup>50</sup>Stunde, aus  
dem falten J. Magnon.  
— 20. Jan. 824

*Coluber Erizo* var. im. 26 wige ligelaartige Humus nigele  
Spannungsbogen im L. vintem Kopf. a. Im Spanten des Laub.  
i. Länge und i. Augen Fen. mit Kopf. a. d. Laub.  
— 27. Jan. 824

*Coluber erizo*, im. var. 8 Strongy. a. d. Laub.

654. fgl.

Metogrofo d. 19. Jan. 824

655. *Coluber erizo* im. 51 Stunde. a. J. Magnon, 4 filarii  
artige Humus aus dem doppelten 18. Ligen. an  
dem Humus des Laubstoffs in Roesen.  
— 23. Jan.

*Coluber* H. 52. i. juv. i. jenseits und i. fefe Lin. Echin. anfang  
auf dem Laub, in einer Stunde nach dem Laub.  
— 27. Jan.

*Coluber erizo* im. mit 36 Ligen oder d. fragment. anfang



2  
auf der Haut d. Larv. in Ruzf.

— 4 fol. 829.

*Cotuber erisio*. im. 11 Dist. und d. Dylind. 16 klein Stimm  
und Dylind und maym. 75. Ligne. oder dr. fragmente  
nimm jehm dem Mund abgekratzt von 2 longlips  
Dolbier. auf d. Mesenter. in Ruzf. füllt nicht frucht  
eich in Gspaltzaff.

*Matogrosso* d. 3 fol. 829

656. *Bufo* A. 160. b. W. 6 Stimm. a. d. Larv.  
— 8 fol.

*Rana* A. 168. im. 5 Amphib. a. d. Larv. im. und i Amph.  
und d. Larv.

*Matogrosso* d. 7 fol. 829

657. *Gr.* A. 120. ifm. Ghenza verde. i. Dist. i. Distomartige  
Stimm, i. lunge Stimm Ass. a. d. Larv.  
— 9 fol.

*Salmo* A. 118. im. mit 3 Stimm. Ass. a. d. Larv.  
— 10 fol. 829.

*Ardea nycticorax* ifm. juv. 2. lunge juv. Ass. 7. Larv.  
mit Ruzf. majom ofm Ruzf. a. d. Larv.



Matogrossi d. 8 feb. 829.

658. *Hyla* A. 115. im. mit 4. ase. a. d. Parnd. i fm. mit 2 ase.  
a. d. Parnd.

— 10. feb.

*Pleuronectes* A. 110. i fm. 3. Echin. fess. 2 Per. a. d. Parnd.

— 17. feb.

*Salmo* A. 121. i fm. mit 7 amph. a. d. Parnd.

— 5. März.

*Hyla* A. 115. im. 7 yad. Bann und klein. Stünd. a. d. Parnd.

Matogrossi. den 8. feb. 829.

659. *Rana* A. 99. im. mit 3. ase. a. d. Parnd.

— 10. feb.

*Vanellus cayennensis* im. mit 2 Per. mit Kopf. a. d. Parnd.

— 19. feb. im. mit 1. yad. Bann und 1. Bl. Per. a. d. Parnd.

— 28. feb. 829.

*Rana* A. 99. im. mit 2 Düst. i. lungen ase. und 40 Düst.  
ase. a. d. Parnd. i fm. mit 4 Düst. Stünd. a. d. Parnd.  
i fm. mit 2 lungen ase. a. d. Parnd.



— 5. März.

Rana sp. gg. im 7. groß und 8. Stund. Land. im 2. groß  
Stund. a. d. Land. im 6. groß. Stund. a. d. Land. im  
12. klein. Stund. a. d. Land.

— 27. März.

Vanellus cayennensis im 1. groß und eines 2. Land a.  
9. Land.

Anatogrope 5. 10. Feb. 829.

660.

Ardea nycticorax. i. fa. hornotina. 2. Stund. a. d. Land. im  
18. Feb.

Salmo Trutta im 4. Distrikte des Landes a. d. Land.  
— 18. März. 829.

Dasyatis sp. im. Fatima mit 12. Ass. a. d. Blinddarm  
i. a. d. Blinddarm. ? Jusserin fließend Stund. im  
Pflanz der Hand 5. 6. März.

Picus sp. im. Pico xancan. i. Land. mit 12. Ass. a. d. Land.

Anatogrope 5. 22. Feb. 829.

661.

Felis Yaguarondi im. pullus. i. Roth. a. d. 2. März. 110. März  
i. lang. Ass. im 1. badigen Behn. fony and den  
Land.



60.

— 23. feb. 829.

*Clupea Tobarana*. i fm. mit 2 Echin. frang, und 12 As, und  
im Land.

Matogrossi v. 23. feb. 829.

662.

*Tantalus albicollis*. i fm. 9 Ständer. groß. 3. Magnifanten  
i. Ständer, an einem Ende einen Augenschein abwärts  
19. Amphib. a. d. Land. i fm. 4 Augenschein - abwärts  
1. Fer. mit Kopf, 3 ofm. Kopf - 2 Dist. und 35. Amphib.  
a. d. Land.

— 7 März.

*Coleber*. 109. im 7 Pest. frang a. d. langen Löffelstein  
mit festigung der Lungen.

Matogrossi v. 25. feb. 829.

663.

*Ciconia Magnani*. i fm. mit 31 Ständer. großem 5. Magnifanten  
festen und im Pylorus des Herzens. In gesten  
Zam wie an folgenden forbs. i foly abwärts. a.  
5. Land.

*Crotophaga am.* im 5. Asé und im Linn und Clin 3. Damm.  
10 Fer. mit Kopf 7 - ofm - Damm. 1 Echin. frang  
i. Monost.



— 28 Feb. 829

*Ciconia Magnani* ifn. mit 6 yd. Baum und 21 kleinen Spixons  
griffen im Neymenfelden.

— 8 März. 829 ifn. mit 4. Stindes. griffen d. Neymenfelden.

Matogrosz. den. 26. Feb. 829

664.

*Falco striatus* N. ifn. 6. Amphit. u. im Land.

*Crotophaga ani* in. mit 11. Stindes unter der Wildfand  
min. Adze. 5 yd. spical Stindes. am 11. Feb.  
lang a. im Baum, / min. spacy auf.

Matogrosz d. 26 Feb. 829

665.

*Crotophaga ani* in. mit 7. Stindes griffen im Neymenfelden.

— 27. Feb.

*Salmo Trutta* i P. mit 1 yd. Stindes. auf d. Land. was  
ofn. huff. vill mit Fisch fesseln im Gaden an  
selbe fesseln zu. d. d. d.

— 8. März. 829

*Ciconia Magnani* ifn. 7. amph. u. P. Land.

Matogrosz. den. 28 Feb. 829

666.

*Anguis N. 172*. mas. Stindes. a. im Land.



62.

28 fcs.

Rana A. 99. 1 fm. 2 large labrefurbs atunus. fcs and 9. Long  
Tapis americanus - 1 fm. i. large atunus. a. J. Edmundson.

667.

Matogrosso on 13. März 829.

Salmo A. Paucipeta de Saram 12 Amphist. 6 large aufgefz  
6 large ase. a. J. Edmund.

— 21 März. 1 fm. 6 large und 1 large ase 5 Echin fcs.

10 Amph. a. J. Edmund.

— 6 Agrie in. mid i longum atunus. a. J. Edmund.

1 fm. 3 Echin. fcs 3 Amphist. 50 ase. a. J. Edmund.

668.

Matogrosso i. 14. März 829.

Didelphis A. Philander. 1 fm. 129 ase. and 5.  
Kum und Eubdaxum.

— 25 März. 829.

Columba A. 148. 1 fm. i. Liquele in 2 fcs and nine  
runden Kugeln auf dem auf J. Edmund.

— 28 März 829

Columba A. 152. 1<sup>a</sup> g. Gestalt. in fluff. zupfen dan



Stiggen in d. Luffsch. nuyale in Ruff. i Landen. <sup>63</sup> und i  
Luzern fragment a. d. Land.

Matogrosche im 24 may 829.

Coluber A 148. i fu. mit 5 fufe Schinnen ffernter Echm. fong  
und i Schinn Dist. aus dem Land. im. 2 fufe  
Schinn Echm. fong. 8 Schinn Dist. a. d. Land.

— 26 may 829.

Salms A 125. Anicador. im. i Echm. tiz Thom und  
dem Land. fong.

669. Matogrosche. d. 25 may. 829.

Salms A 88. i fu. Piranha papo de solo. i Schinn  
Anicador. aus d. Land. 2 yndes in Ruff. adfem  
auf durselben.

Coluber mit yndem Ruffsch. 6. Distom. adfem in d. Land  
fong 5. Distom. adfem auf dem Land. in Ruffsch.

670. Matogrosche d. 28 may. 829

Coluber A 152. 2 lunge Ruffsch. Schinn und  
dem Mayn, i lunge Ruffsch. i - wiffen unvisten



64.

aus dem Querd. platzen sprind nimm Hyle an  
Dyptum Lacin für nimmten in myn feld.

— 2 April.

falte Falco H. 12. ifm. 1 Spisopt. (Lacin) zwiffen P. mynfeldern  
Coluber H. 140. im. 7. Gest. in Luft nimmten. im masek.  
im anstern auf d. Lungend. 10 wern und 5 20

— 11. April 829.

Salmo H<sup>o</sup> ifm. mit 8 Lacinum Tiel. aus dem Querd.

— 14 May 829

Nycteria . . . . . Tania . i . .

671. Matogroffe . . . April 829

Dea americana ifm. jiw. 2 St. Echin. fast 19 St. stündes.  
aus d. Linderen ofstern Wörner aus d. Linderen  
mit Bandwurm glider. Die if faste schifflich für nimm  
Himmes fild. ifm. jiw. 37 wern ystfelden Aswariden  
25 Strozzel. Davon 10 anstern nimmten a. d. Querd.  
2 ystfeldes stündes. a. d. Linderen.

Fordo 11 For

Gracule Schreiberen



672

Matogrosso April 829

Ara Pipa 1 fm. 10 asc. in einem Kuffel fast auf der  
Oberhand des meynen / 2 Paere wohn in einer Kuffel  
eingeschlossen. N. (im 2ten Jahr)

Tapis americanus in Stroggeli

Gymnotus electricus nas. 16 lange Diston. a. J. Leonard  
Linné

— 17 Juny 829

Aria, die großste size i nas. i atunden pfind an einem  
fuer abgefrachten, i Echr. foin a. J. Leonard 2 faja  
Linné Dist. ant J. Leonard.

673

Matogrosso J. 4 April 829

Cataphractes H. Focinho de poico. 1 fm. 64 atunden  
ant dem Leonard.

— 7 April

Salmo Tambagin. 1 fm. 2 lange asc. a. J. Leonard. 11 L.  
Dist. ant ursprüngliche Dimension.

— 10 April

Testino H. 16 faja großste size. i Gest. adyben auf



Im Land. in einer Ruffl. 8 cylind. Distam. und  
Im Land.

Matogoso s. II Azica 829

674

Gn. A 120. Ghenza verde. m. 3. oxanygelk Dis  
tomen niper in einem Ruffl. auf dem auf d. Lande  
i groß. Stund. in dier gindie yoboyen in einer doppel  
fad in mesest. i fluffroff. Lungenen yuade ystaller  
Stund. i lunge furspam. 10 Lunge wiffen Stund.  
4 Linn Dist. arlige Linnos auf d. Lande.

13 Azica

Salmo A 125. Roncador (Vnadar) m. 4 Echin-artig  
Linnos in Land Loricaria. fony a. 5 Land. 1 fu  
mit 3 pelym Linnos, ifu mit 12 pelym Linnos  
im. mit 1 pely. Linn. ifu mit 6 pelym Stund.  
im. mit 1 pely. Stund. ifu mit 3 pely. Linn. ifu mit  
7 pely. St. ifu mit 3 pelym H. a. 5 Land.

G. n. A 120. i. Ghenza verde 2 große Stund. auf dem  
auf dem Land. in Ruffl. 2 Lungen fluffroff. Stund.  
(auf dem Land yuade ystaller) 3 furspam Stund



Lagurus stimpsoni a. J. Leand.

Matogrosso d. 13 April 829.

675.

G. n. H. 126 im. dubitabilis Gnera, 6 stimpsoni anst. Bm  
auf dem Land. fast in Luft i farranum und, 3 fpe  
Laguri stimpsoni a. J. Leand.

— d. 14 May.

Mycteria americana im. 20 St. Moros a. J. Leand.

— 21. May.

Didelphis coryphota im. mit 2 Dist. auf dem Land.

— 24. May.

Columba H. 148 im. 30. Ech. griff. hand und fluff und,  
auf d. fingeren nupel in Luft. im. mit 15 Ech.  
abste. i. huffrayment nina ligata abste. pte.  
im. 2 Ech. abste. pte.

Matogrosso d. 29. April. 829.

676.

Salmo H. abste. pte. Lianha i fu mit 5 stimpsoni  
und 4 Dist. in Luft anst. a. J. Leand.

Pro Guaporei nas Laranjeiras 30 July 829.



Salms H. 1 fm. Offang. Girancho II. Gerl. und i. Atmido. im  
 gals in Reg. an dem auf dem keine fed.  
 i. Dird und For. und dem ungschrift werden wist,  
 Spain von Colhecup.

Mamabichanaminant Matogrosso d. 18 May. 829.

677.

Silurus H. 93. im. Seine leitas. 5 Liden Amphid.  
 i. (geschwunden an min für ybegan) Atmido.  
 4 Liden Dirl. artige H. a. J. Lend.  
 — 14. May.

Mycteria americana in i. Atmido. a. J. Pylurus felle  
 i. Atmido Liden und Lunge, und unordentlich ybegan.

678.

Matogrosso d. 25. May. 829.

Salms H. 66. 1 fm. i. Atmido. a. J. Lend.

Cocilia H. 30. 1 fm. und 10 H. Atmido. a. J. Lend.

Corvus H. La Gio bleue d'az. i. i. Lunge Atmido.  
 a. J. Lend.

— 17 Juny 829.

Salms H. 107. 1 fm. 10 fragment von Deth. Juny a. J. Lend.



Rio Gnaporé abaixo das Torres 4 July 829

679

Anas st. 701. i fm. i fraysm. on Tor. fm Kopf.

— 25 July.

Cax Anta' im. i luyen atindm. a. d. Linderam. 10 St.  
Ase. and dm Blinddarmm.

Anas st. 701. im. mit i. faja luyen Tor. mit Kopf Cabot  
Luyen mit Kopf, i faja luyen fraysm. und 4 Dist  
and d. Linderam. i built Dist and d. Blinddarmm.

Rio Gnaporé - Volta do Campo dos Veados 29 July 829

Anas st. 701. i fm. mit i bombm Dist. a. d. Blinddarm

Motogroso. 9. 12. July 829.

680.

Strix magellanica. im. Sacrista' mit 13. Amph. und 6  
Moult. a. d. Land. N. und 9 am Torogfunden.

Rio Gnaporé. Ilha do Carvalho 21 July 829

Penelope immansis. Jacutinga im. 2 yung ASE. Di  
fij im Antm faja anduyntm a. d. Linderam.

Sitta belzebub im. 5 St. Ase. a. dm Linderam

Anas moschata fer. i fm. all. mit Tor. mit Kopf and

Sp  
6.



70.

zwei Fragmente ad. d. Linnæus. 5 Dist. fony ad  
d. Lindberghus.

Rio Gnaporé unterhalb tres barras den 23 July 829

---

*Penelope innanensis* ifm. mit einem langen Atinid.  
aus d. Land.

d. 29 July 829

---

*Penelope innanensis* im. i. Atinid. a. d. Land.

Rio Gnaporé unterhalb das tres barras 23 July 829

---

681.

Falco H. 505 im. fange Ringfische. i. Atinid.

a. d. Pflanz, nicht von. aus dem Land. (aus dem  
Kopfen)

Rio Gnaporé abaito do Paredao das Torres 25 July 829

---

Falco H. 505 ifm. hornetia. i. Atinid. a. d. Mayn

ist klein ad d. obige. 3 Echin. Amphid. und

Mord. fony a. d. Land.

Gnaporé abaito das tres barras 23 July 829

---

682.

*Hirundo fasciata* H. im. mit 6 Linsen. mit Kopf

aus dem Land. im. mit 5 Linsen. zwischen Ost