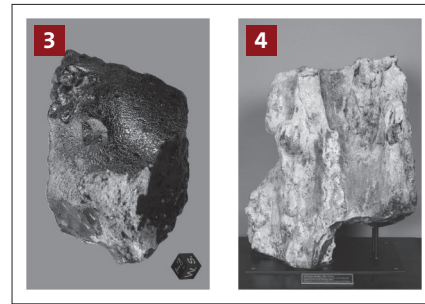
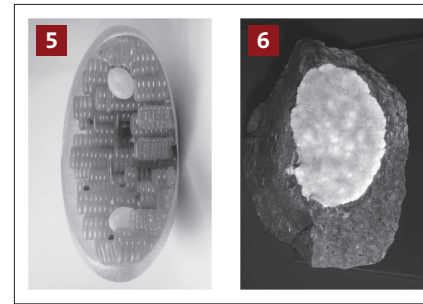


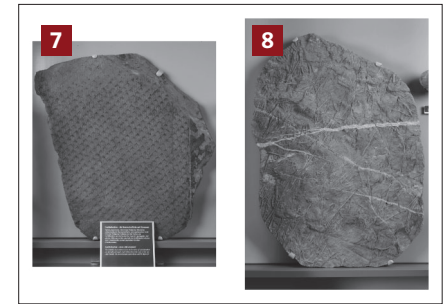
**1** Donnerstein von Ensisheim  
**2** Canyon Diablo



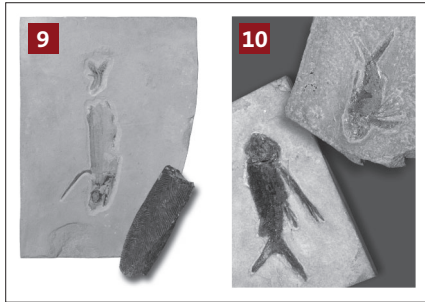
**3** Tissint  
**4** Schwarzer Raucher



**5** Chloroplast  
**6** Zeolith



**7** Schuppenbaum  
**8** Seelilie



**9** Stachelhai  
**10** Fliegende Fische von Lunz



**11** Kuhtrittmuschel  
**12** Urschlange



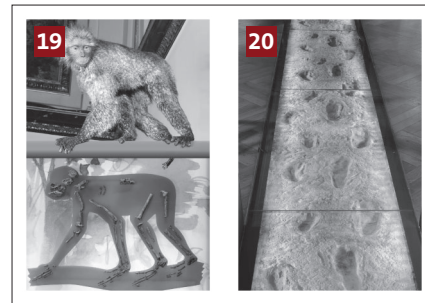
**13** Hauerelefant  
**14** Palmenblatt



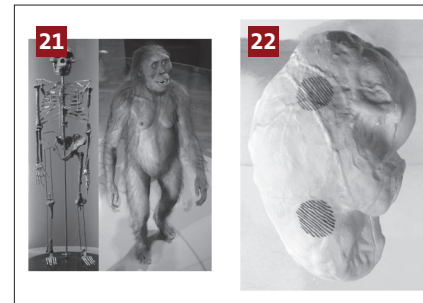
**15** Bernstein  
**16** Zwergelfant



**17** Riesenhirsch  
**18** Höhlenbär



**19** Proconsul  
**20** Fußspuren von Laetoli



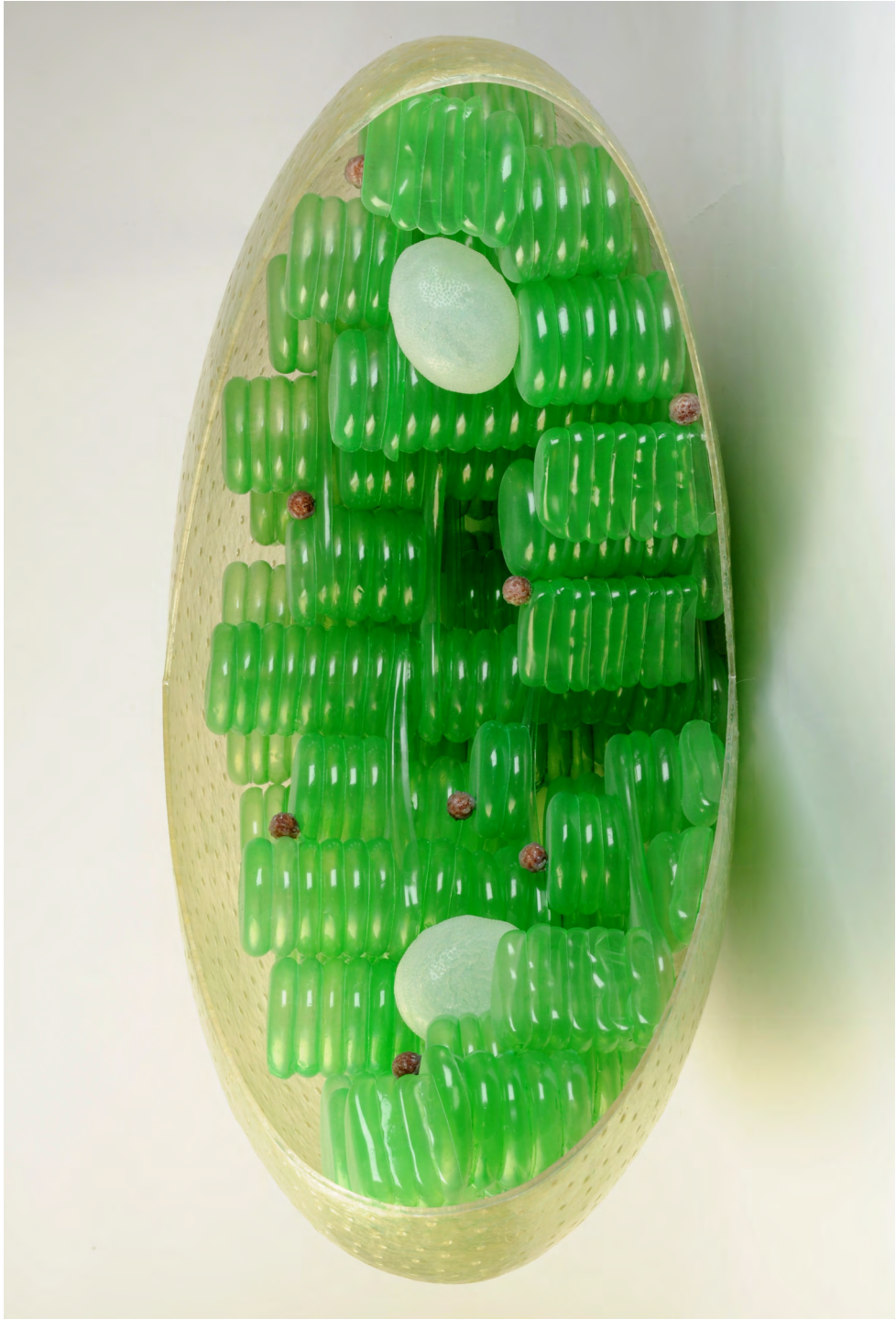
**21** *Australopithecus afarensis* „Lucy“  
**22** Schädelausguss von *Homo erectus*



**23** Neandertaler  
**24** Sesshaftigkeit – *Homo sapiens*









**Lepidodendron – die Stammoberfläche mit Ornament**  
Spiralig angeordnete, rhombische Blattpolster überziehen schuppenartig die Stammoberfläche von *Lepidodendron*. In der Mitte der Blattpolster befinden sich die Narben von Gefäßbündeln, unmittelbar darüber liegt die Ligalgrube. Auf gleicher Höhe und seitlich unterhalb des Gefäßbündels befinden sich 2 Austrittsstellen aerenchymatischen Gewebes (Parichnoma).

**Lepidodendron – stems with ornament**  
The deltidic leaf cushions/scars on the stems of *Lepidodendron* are helically arranged. Each deltidal bears the scars of the vascular bundle, the aerenchymatic parenchyme and the ligule pit.











